



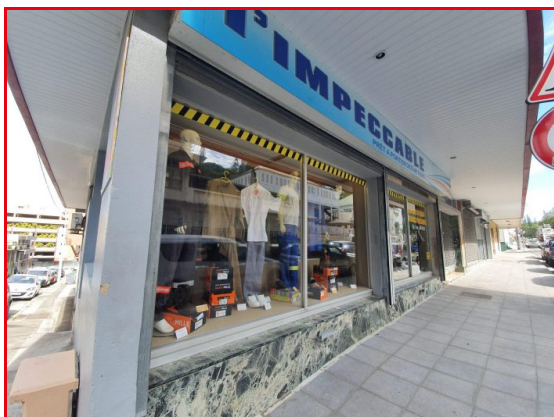
Sur axe passante

28 000 000 CFP

01 a 06 ca

3 pièces

Nouméa Centre ville



Exclusivité

Type de bien	Local commercial
Surface	106 m <sup>2</sup>
État général	En bon état
Vitrines	sur route passante
Pièces	3
Étage	RDC
Type de bail	commercial
Taxe foncière	80 757 CFP/an
Loyer	210 000 CFP /mois
Charges	29 000 CFP /mois

Référence VP268, Mandat N°192420 Grand local commercial de 105m<sup>2</sup> avec en angle des rue Vauban et Ypres.

Grande vitrine sur axe passant .

Les points forts :

- En angle de rue
- Grande vitrine



**C&K IMMOBILIER**  
33, rue de Sébastopol  
98800 Nouméa  
+687 24 24 24



**Mathilde CHARLOT**  
mcharlot@ckgroup.nc  
Agent commercial  
76 00 51



SARL au capital de 268 000 000 CFP • SIRET 1 054 196 • Carte pro CP 148T et 148 G BNP Victoire délivrée par Gouvernement NC (DAE)  
Document non contractuel